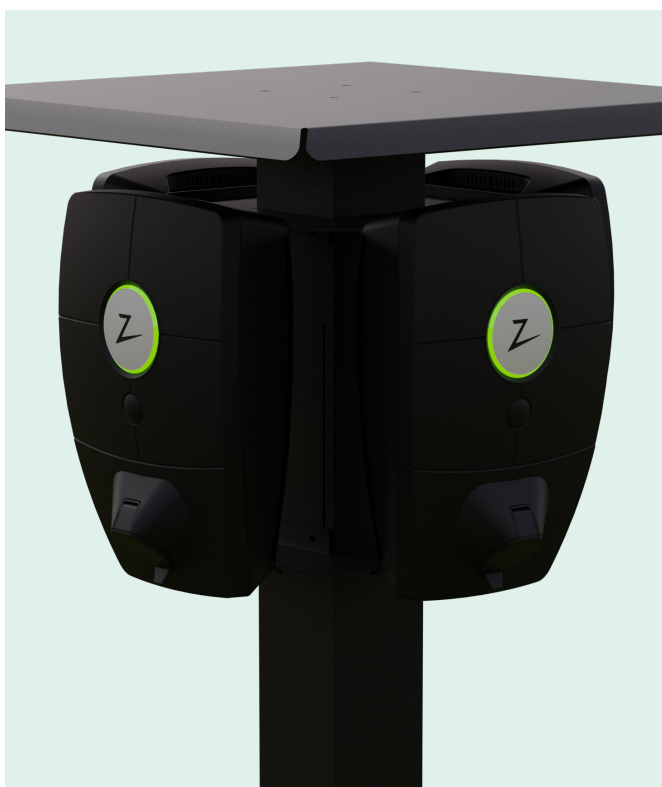


ONEPOLE × Zaptec

ONEPOLE 2.0

Quattro

ZB100275



Inclus

- ZB100243 ONEPOLE 2.0 1500 - avec repose-pied CC160
- ZB100249 ONEPOLE 2.0 Roof cover Quad 600
- ZB100246 ONEPOLE 2.0 Quattro Bracket
- ZB100247 ONEPOLE 2.0 Walls for Quattro installation (ZPRO)
- ZB100261 ONEPOLE Connection kit 6P



ONEPOLE
Zaptec



Une infrastructure complète
de recharge des VE



Production
durable



Une garantie
pour

Information sur le produit

Zaptec et ONEPOLE travaillent ensemble pour mettre en avant le meilleur de l'infrastructure en matière de véhicules électriques. Cette collaboration permet de proposer huit socles prêts à l'emploi pour répondre à tous vos besoins en matière de recharge de véhicules électriques. D'une station de recharge jusqu'à quatre par piédestal. Y compris le toit et les options pour l'éclairage de zone.

Le piédestal ONEPOLE est fabriqué en aluminium de haute qualité résistant à l'eau de mer. Prêt pour n'importe quel environnement.

Entretien et nettoyage

Les produits ONEPOLE doivent être nettoyés avec de l'eau savonneuse douce et un chiffon humide pour éviter les rayures.

N.-B: N'utilisez pas de laine d'acier, de brosse en acier, de chlore ou de produits de nettoyage agressifs pour le nettoyage.

Intervalle d'entretien

Dans les zones très polluées ou près de la mer, l'aluminium doit être lavé au moins tous les 3 à 6 mois.

Pays d'origine

Norvège

Matériau

Aluminium résistant à la mer

Aluminium

Hydro

Dimensions

1497x607,5x607,5mm

Poids

13,45kg

Traitement de surface

Revêtement en poudre ISO 12944, Catégorie C4

Classe de protection

Classe I,
Doit être connecté au PE

Degré de protection

IK10

Couleur

RAL9005 (Standard)

Connexion électrique

Le point de connexion se trouve dans la plaque arrière de la station de charge. Connexion entre les piédestaux : ONEPOLE Connection kit.

Connexion

5 pcs. 6x25/50mm² Al/CU.

Testé selon les normes EN 60998-1:2004 et EN 60998-2-1:2004 Section approuvée du câble AL : 10-50 mm²
Câble CU de section approuvée : 1,5-35 mm²

Fabriqué en
Norvège

Expédition dans
toute l'Europe

